



## CURSUS : *Le cabinet à votre image*

### **Il existe autant de façons de faire que de praticiens**

En vous inspirant de **modèles variés** et d'**expériences de terrain**, vous clarifiez ce qui fait l'**ADN de votre cabinet**, optimisez votre activité pour qu'elle vous corresponde et engagez votre équipe autour d'un **projet qui fait sens**.

Vous repartez avec des **plans d'actions ciblés** pour faire évoluer votre cabinet sans tout bouleverser, à votre rythme, vers une structure où vous vous épanouirez.



#### **Public**

Chirurgiens-dentistes



#### **Prérequis**

Aucun



#### **Durée**

**5 jours consécutifs**, soit 35 heures  
Horaires de 9h à 17h30

### ✓ **Les objectifs opérationnels**

- Clarifier votre **projet** professionnel
- Découvrir différentes **organisations** de cabinet dentaire
- Définir les **étapes** de développement de votre cabinet
- Répartir avec **équilibre** l'activité du cabinet
- **Valoriser** les forces de chaque membre
- **Synchroniser** le travail d'équipe et les soins
- Sécuriser le **recrutement** et l'**intégration**
- **Fédérer** l'équipe autour d'un projet commun
- Développer une **organisation collaborative**

### ✓ **Les objectifs pédagogiques**

- Cibler la **structure idéale** de cabinet dentaire adaptée à son projet professionnel
- Réaliser un plan d'actions pour évoluer **de sa structure actuelle vers la structure idéale** de cabinet dentaire adaptée à son projet professionnel
- Analyser la **cohérence** entre les activités d'un cabinet dentaire et son organisation formelle
- Mettre en place un **système de pilotage** et d'amélioration continue de l'activité d'un cabinet dentaire
- Comprendre les **limites de l'approche structurelle**
- Mettre en oeuvre un **parcours** de recrutement et d'intégration
- **Piloter la relation** employeur-employé
- Mobiliser les **dynamiques socio-organisationnelles** du cabinet
- Comprendre les **limites de l'approche sociale**



### **Méthodes et outils pédagogiques**

- Cette formation comporte des **travaux pratiques**, des interventions et des **partages d'expériences**, des analyses de **cas concrets**, des mises en situation ainsi que différentes ressources pédagogiques
- Nous mobilisons la **richesse des pratiques** et l'expérience de nos formateurs, ainsi que les innovations issues du domaine **dentaire**, des **sciences du travail et d'autres secteurs**, pour vous offrir un contenu innovant, efficace et stimulant



### **Accueil et lieu de formation**

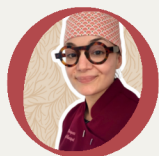
- La formation est réalisée en présentiel dans nos locaux à **la Baule-Escoublac (44)**
- Les sessions comportent **4 à 12 participants**
- Les **pauses et déjeuners sont inclus** (collations : fruits frais, viennoiseries, boissons chaudes et froides)
- Nous vous remettons un **kit d'accueil** à votre arrivée avec le support de formation en version papier et un espace de prise de notes

JOUR 1
<p><b><u>Clarifier votre projet professionnel</u></b></p> <ul style="list-style-type: none"> <li>• Décrypter vos moteurs et vos freins</li> <li>• Cartographier vos priorités et vos valeurs</li> <li>• Définir votre rythme de travail</li> </ul> <p><b><u>Aligner votre structure sur votre projet</u></b></p> <ul style="list-style-type: none"> <li>• Explorer différents modèles de cabinets</li> <li>• Formaliser l'ADN de votre structure</li> </ul> <p><b><u>Tracer une trajectoire claire</u></b></p> <ul style="list-style-type: none"> <li>• Fixer des objectifs atteignables et inspirants</li> <li>• Anticiper les contraintes et obstacles</li> <li>• Élaborer un plan d'actions efficace</li> <li>• Installer une dynamique de progrès continu</li> </ul>

JOUR 2	JOUR 3
<p><b><u>Structurer l'activité</u></b></p> <ul style="list-style-type: none"> <li>• Cartographier l'activité</li> <li>• Clarifier les rôles et responsabilités</li> <li>• Définir les compétences et postures clefs</li> <li>• Équilibrer les missions et le flux de travail</li> <li>• Piloter l'activité au quotidien</li> </ul>	<p><b><u>Fluidifier l'organisation</u></b></p> <ul style="list-style-type: none"> <li>• Désamorcer les frictions organisationnelles</li> <li>• Concevoir une organisation agile face aux aléas</li> <li>• Aligner les plannings clinique et de l'équipe</li> <li>• Améliorer la visibilité des tâches</li> <li>• Mettre en place une démarche d'amélioration pas à pas</li> </ul>

JOUR 4	JOUR 5
<p><b><u>Constituer l'équipe alignée sur votre projet</u></b></p> <ul style="list-style-type: none"> <li>• Découvrir des techniques de recrutement</li> <li>• Bâtir votre socle RH (convention collective, cycle annuel, etc.)</li> </ul> <p><b><u>Fédérer dès les premiers pas</u></b></p> <ul style="list-style-type: none"> <li>• Construire un parcours d'accueil engageant</li> <li>• Accompagner la montée en compétences</li> <li>• Poser les bases d'une culture commune</li> </ul>	<p><b><u>Du groupe d'individus au collectif soudé</u></b></p> <ul style="list-style-type: none"> <li>• Activer les leviers de la dynamique d'équipe</li> <li>• Retours d'expériences et ateliers pratiques autour de la cohésion d'équipe</li> <li>• Faire converger des profils variés vers un projet partagé</li> </ul> <p><b><u>Développer l'autonomie et la confiance</u></b></p> <ul style="list-style-type: none"> <li>• Libérer l'initiative de l'équipe</li> <li>• Déléguer avec maîtrise et impact</li> </ul>

## VOS FORMATEURS



**Dr Margaux Lecerf-Haspot**

CHIRURGIEN-DENTISTE

Le Dr Margaux Lecerf-Haspot a exercé en groupe, en individuel et en solo.

Cette expérience de terrain nourrit une spécialisation claire : **optimiser l'organisation du cabinet** selon son mode d'exercice.

Elle aide les praticiens et équipes à **ajuster leur fonctionnement à leur identité**, améliorer l'expérience patient, gagner en autonomie et en ergonomie au fauteuil, ...



**Jordan Mériaux**

MANAGER & FORMATEUR

Après dix ans à diriger des équipes internationales dans différents secteurs d'activité, Jordan accompagne praticiens et équipes sur des sujets très concrets : **organiser** l'activité, **intégrer le numérique** et l'IA avec discernement, (re)trouver un **fonctionnement d'équipe** fluide et apaisé, ...

Son cap est clair : aider à bâtir des **organisations lisibles, collaboratives et réalistes**, qui tiennent dans la durée et rendent le quotidien de travail plus serein.

### ✓ **Evaluation**

- Un questionnaire d'auto-positionnement situe votre niveau d'entrée en formation
- La validation des acquis s'effectue au fur et à mesure de la formation par des évaluations écrites et des exercices d'application

### 📖 **Accès à la formation et aux ressources**

- **L'accès** à une session de formation est possible jusqu'à **7 jours avant** son démarrage (selon les disponibilités)
- Les **ressources** pédagogiques numériques sont accessibles **24/7** dans votre espace personnel sur notre plateforme LMS jusqu'à **6 mois** après la fin de votre formation

### 👤 **Accompagnement et suivi**

- Vos formateurs vous accompagnent tout au long de votre formation
- Un **suivi à 3 mois** est inclus dans votre formation (durée d'environ 1h)

### ♿ **Accessibilité**

- Cette formation est **accessible** aux personnes en situation de handicap
- Nous vous invitons à **contacter notre référent** handicap (coordonnées dans la section "Contacts" pour vous assurer le meilleur accueil

## TARIFS

CHIRURGIENS-DENTISTES	2 970 € TTC <i>au lieu de 3 500 € TTC</i>
EXERCICE RÉCENT (-2ANS)	2 550 € TTC <i>au lieu de 3 000 € TTC</i>
INSCRIPTIONS MULTIPLES	2 550 € TTC <i>au lieu de 3 000 € TTC</i>

## 🚀 **Sessions & inscription**



### ✓ **Contacts et informations utiles**

**Responsable pédagogique**  
formation@institut-racines.fr

**Responsable administratif**  
info@institut-racines.fr

**Référent handicap**  
accueil@institut-racines.fr

Les **dates des prochaines sessions** sont disponibles sur notre site *institut-racines.fr* ou en suivant le QR Code ci-dessus.

Le **contact téléphonique de vos formateurs** vous sera transmis à la validation de votre entrée en formation