



# Organisation du cabinet : Structurer votre activité

## Une organisation qui prend soin de vous

Découvrez comment **concentrer l'énergie** de tous les membres du cabinet là où elle fait vraiment la différence et **optimiser votre cadre** professionnel.

Inspirez-vous d'expériences et de travaux concrets pour **fluidifier** votre travail au quotidien.

### ✓ Les objectifs opérationnels

- Répartir avec **équilibre** l'activité du cabinet
- **Valoriser** les forces de chaque membre
- **Synchroniser** le travail d'équipe et les soins

### ✓ Les objectifs pédagogiques

- Analyser la **cohérence** entre les **activités** d'un cabinet dentaire et son **organisation** formelle
- Mettre en place un **système de pilotage** et d'amélioration continue de l'activité d'un cabinet dentaire
- Comprendre les **limites de l'approche structurelle**

### Public

Chirurgiens-dentistes

### Prérequis

Aucun

### Durée

**2 jours consécutifs**, soit 14 heures

Horaires de 9h à 17h30

## Contenu

JOUR 1	JOUR 2
<p><u>Structurer l'activité</u></p> <ul style="list-style-type: none"> <li>• Cartographier l'activité</li> <li>• Clarifier les rôles et responsabilités</li> <li>• Définir les compétences et postures clefs</li> <li>• Équilibrer les missions et le flux de travail</li> <li>• Piloter l'activité au quotidien</li> </ul>	<p><u>Fluidifier l'organisation</u></p> <ul style="list-style-type: none"> <li>• Désamorcer les frictions organisationnelles</li> <li>• Concevoir une organisation agile face aux aléas</li> <li>• Aligner les plannings clinique et de l'équipe</li> <li>• Améliorer la visibilité des tâches</li> <li>• Mettre en place une démarche d'amélioration pas à pas</li> </ul>

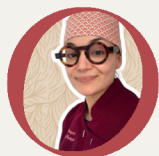
## Méthodes et outils pédagogiques

- Cette formation comporte des **travaux pratiques**, des interventions et des **partages d'expériences**, des analyses de **cas concrets**, des mises en situation ainsi que différentes ressources pédagogiques
- Nous mobilisons la **richesse des pratiques** et l'expérience de nos formateurs, ainsi que les innovations issues du domaine **dentaire**, des **sciences du travail** et **d'autres secteurs**, pour vous offrir un contenu innovant, efficace et stimulant

## Accueil et lieu de formation

- La formation est réalisée en présentiel dans nos locaux à **la Baule-Escoubac (44)**
- Les sessions comportent **4 à 12 participants**
- Les **pauses et déjeuners sont inclus** (collations : fruits frais, viennoiseries, boissons chaudes et froides)
- Nous vous remettons un **kit d'accueil** à votre arrivée avec le support de formation en version papier et un espace de prise de notes

## VOS FORMATEURS



**Dr Margaux Lecerf-Haspot**

CHIRURGIEN-DENTISTE

Le Dr Margaux Lecerf-Haspot a exercé en groupe, en individuel et en solo.

Cette expérience de terrain nourrit une spécialisation claire : **optimiser l'organisation du cabinet** selon son mode d'exercice.

Elle aide les praticiens et équipes à **ajuster leur fonctionnement à leur identité**, améliorer l'expérience patient, gagner en autonomie et en ergonomie au fauteuil, ...



**Jordan Mériaux**

MANAGER & FORMATEUR

Après dix ans à diriger des équipes internationales dans différents secteurs d'activité, Jordan accompagne praticiens et équipes sur des sujets très concrets : **organiser** l'activité, **intégrer le numérique** et l'IA avec discernement, (re)trouver un **fonctionnement d'équipe** fluide et apaisé, ...

Son cap est clair : aider à bâtir des **organisations lisibles, collaboratives et réalistes**, qui tiennent dans la durée et rendent le quotidien de travail plus serein.

### ✓ **Evaluation**

- Un questionnaire d'auto-positionnement situe votre niveau d'entrée en formation
- La validation des acquis s'effectue au fur et à mesure de la formation par des évaluations écrites et des exercices d'application

### 👤 **Accompagnement et suivi**

- Vos formateurs vous accompagnent tout au long de votre formation
- Un **suivi à 3 mois** est inclus dans votre formation (durée d'environ 1h)

### 📖 **Accès à la formation et aux ressources**

- L'**accès** à une session de formation est possible jusqu'à **7 jours avant** son démarrage (selon les disponibilités)
- Les **ressources** pédagogiques numériques sont accessibles **24/7** dans votre espace personnel sur notre plateforme LMS jusqu'à **6 mois** après la fin de votre formation

### ♿ **Accessibilité**

- Cette formation est **accessible** aux personnes en situation de handicap
- Nous vous invitons à **contacter notre référent** handicap (coordonnées dans la section "Contacts" pour vous assurer le meilleur accueil

## TARIFS

CHIRURGIENS-DENTISTES	1 400 € TTC
EXERCICE RÉCENT (-2 ANS)	1 200 € TTC
INSCRIPTIONS MULTIPLES	1 200 € TTC / pers.

## 🚀 **Sessions & inscription**



### ✓ **Contacts et informations utiles**

**Responsable pédagogique**  
formation@institut-racines.fr

**Responsable administratif**  
info@institut-racines.fr

**Référent handicap**  
accueil@institut-racines.fr

Les **dates des prochaines sessions** sont disponibles sur notre site *institut-racines.fr* ou en suivant le QR Code ci-dessus.

Le **contact téléphonique de vos formateurs** vous sera transmis à la validation de votre entrée en formation