



Gestion de l'équipe : soudée, autonome et engagée

L'équipe : colonne vertébrale de votre cabinet

Travailler ensemble, ce n'est pas seulement occuper un poste, c'est **partager un projet** qui fait sens.

Cette formation vous accompagne pour **fédérer votre équipe**. Pas à pas, vous développez une véritable équipe pluridisciplinaire qui collabore pour porter sereinement vos projets.

✓ **Les objectifs opérationnels**

- Sécuriser le **recrutement** et l'**intégration**
- **Fédérer** l'équipe autour d'un projet commun
- Développer une **organisation collaborative**

Public

Chirurgiens-dentistes

Prérequis

Aucun

✓ **Les objectifs pédagogiques**

- Mettre en oeuvre un **parcours** de recrutement et d'intégration
- **Piloter la relation** employeur-employé
- Mobiliser les **dynamiques socio-organisationnelles** du cabinet
- Comprendre les **limites de l'approche sociale**

Durée

2 jours consécutifs, soit 14 heures

Horaires de 9h à 17h30

Contenu

JOUR 1	JOUR 2
<p><u>Constituer l'équipe alignée sur votre projet</u></p> <ul style="list-style-type: none"> • Découvrir des techniques de recrutement • Bâtir votre socle RH (convention collective, cycle annuel, etc.) <p><u>Fédérer dès les premiers pas</u></p> <ul style="list-style-type: none"> • Construire un parcours d'accueil engageant • Accompagner la montée en compétences • Poser les bases d'une culture commune 	<p><u>Du groupe d'individus au collectif soudé</u></p> <ul style="list-style-type: none"> • Activer les leviers de la dynamique d'équipe • Retours d'expériences et ateliers pratiques autour de la cohésion d'équipe • Faire converger des profils variés vers un projet partagé <p><u>Développer l'autonomie et la confiance</u></p> <ul style="list-style-type: none"> • Libérer l'initiative de l'équipe • Déléguer avec maîtrise et impact

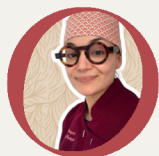
Méthodes et outils pédagogiques

- Cette formation comporte des **travaux pratiques**, des interventions et des **partages d'expériences**, des analyses de **cas concrets**, des mises en situation ainsi que différentes ressources pédagogiques
- Nous mobilisons la **richesse des pratiques** et l'expérience de nos formateurs, ainsi que les innovations issues du domaine **dentaire**, des **sciences du travail** et **d'autres secteurs**, pour vous offrir un contenu innovant, efficace et stimulant

Accueil et lieu de formation

- La formation est réalisée en présentiel dans nos locaux à **la Baule-Escoubac (44)**
- Les sessions comportent **4 à 12 participants**
- Les **pauses et déjeuners sont inclus** (collations : fruits frais, viennoiseries, boissons chaudes et froides)
- Nous vous remettons un **kit d'accueil** à votre arrivée avec le support de formation en version papier et un espace de prise de notes

VOS FORMATEURS



Dr Margaux Lecerf-Haspot

CHIRURGIEN-DENTISTE

Le Dr Margaux Lecerf-Haspot a exercé en groupe, en individuel et en solo.

Cette expérience de terrain nourrit une spécialisation claire : **optimiser l'organisation du cabinet** selon son mode d'exercice.

Elle aide les praticiens et équipes à **ajuster leur fonctionnement à leur identité**, améliorer l'expérience patient, gagner en autonomie et en ergonomie au fauteuil, ...



Jordan Mériaux

MANAGER & FORMATEUR

Après dix ans à diriger des équipes internationales dans différents secteurs d'activité, Jordan accompagne praticiens et équipes sur des sujets très concrets : **organiser** l'activité, **intégrer le numérique** et l'IA avec discernement, (re)trouver un **fonctionnement d'équipe** fluide et apaisé, ...

Son cap est clair : aider à bâtir des **organisations lisibles, collaboratives et réalistes**, qui tiennent dans la durée et rendent le quotidien de travail plus serein.

✓ **Evaluation**

- Un questionnaire d'auto-positionnement situe votre niveau d'entrée en formation
- La validation des acquis s'effectue au fur et à mesure de la formation par des évaluations écrites et des exercices d'application

👤 **Accompagnement et suivi**

- Vos formateurs vous accompagnent tout au long de votre formation
- Un **suivi à 3 mois** est inclus dans votre formation (durée d'environ 1h)

📖 **Accès à la formation et aux ressources**

- **L'accès** à une session de formation est possible jusqu'à **7 jours avant** son démarrage (selon les disponibilités)
- Les **ressources** pédagogiques numériques sont accessibles **24/7** dans votre espace personnel sur notre plateforme LMS jusqu'à **6 mois** après la fin de votre formation

♿ **Accessibilité**

- Cette formation est **accessible** aux personnes en situation de handicap
- Nous vous invitons à **contacter notre référent** handicap (coordonnées dans la section "Contacts" pour vous assurer le meilleur accueil

TARIFS

CHIRURGIENS-DENTISTES	1 400 € TTC
EXERCICE RÉCENT (-2 ANS)	1 200 € TTC
INSCRIPTIONS MULTIPLES	1 200 € TTC / pers.

🚀 **Sessions & inscription**



✓ **Contacts et informations utiles**

Responsable pédagogique
formation@institut-racines.fr

Responsable administratif
info@institut-racines.fr

Référent handicap
accueil@institut-racines.fr

Les **dates des prochaines sessions** sont disponibles sur notre site *institut-racines.fr* ou en suivant le QR Code ci-dessus.

Le **contact téléphonique de vos formateurs** vous sera transmis à la validation de votre entrée en formation